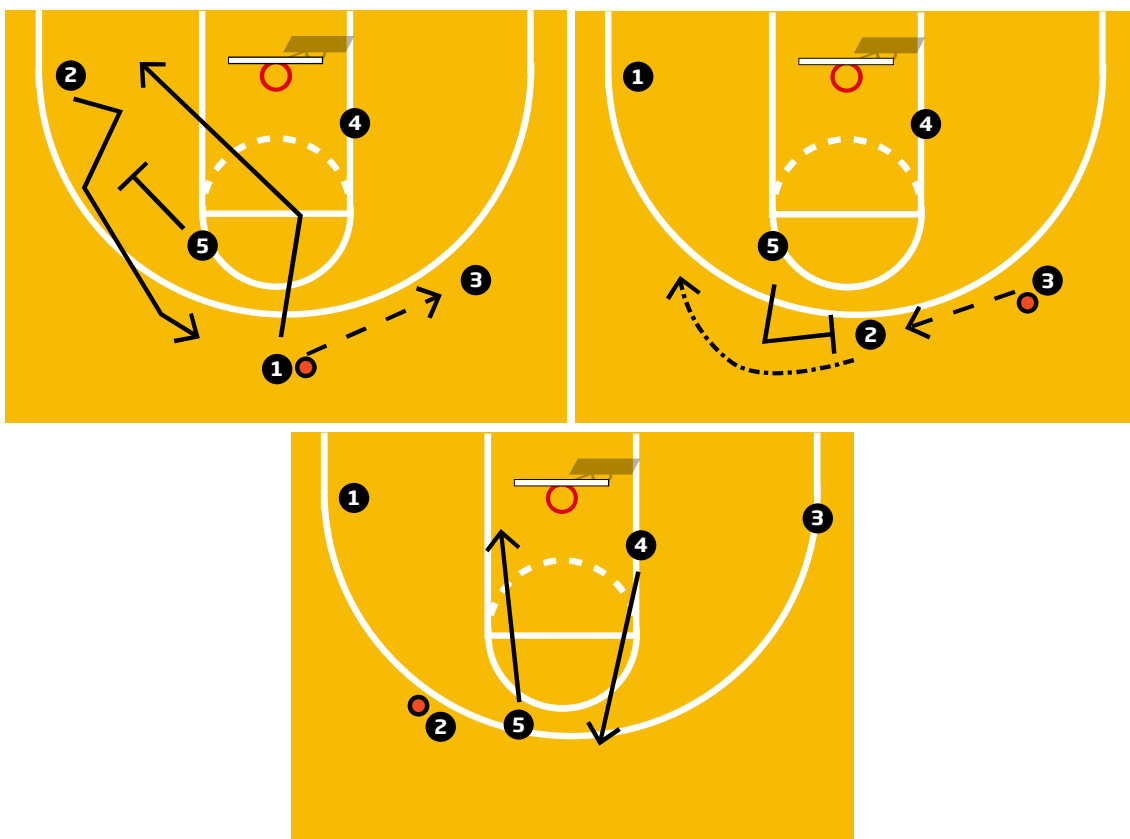


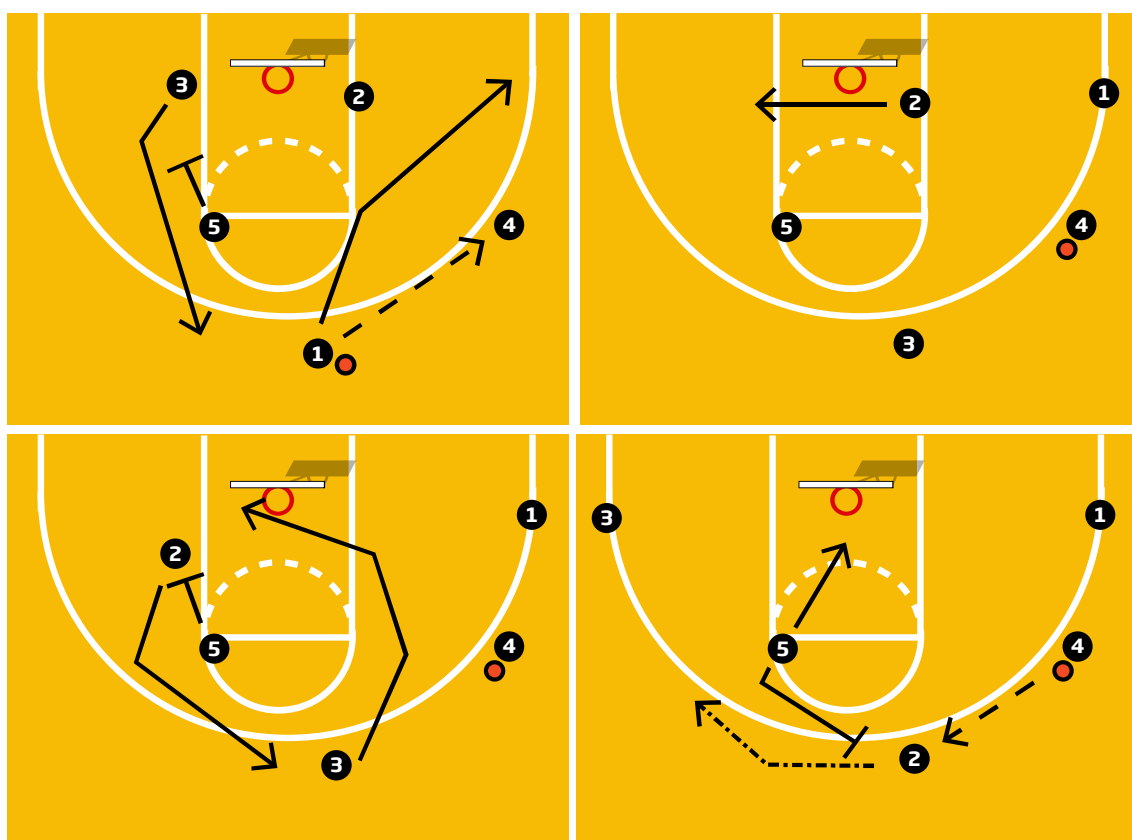
'Banyes'

Sistema dissenyat per al tir final de Joan Carles Navarro. El base (1) passa la pilota a l'aler (3) i marxa a una de les cantonades per deixar l'espai central lliure. L'escorta (2) rep el bloqueig indirecte del pivot (5) i busca la pilota per amenaçar amb un llançament. Si el defensor aconsegueix evitar-ho, situant-se molt a prop d'ell, rebrà ràpidament el bloqueig directe del pivot (5), sense temps per evitar l'impacte.



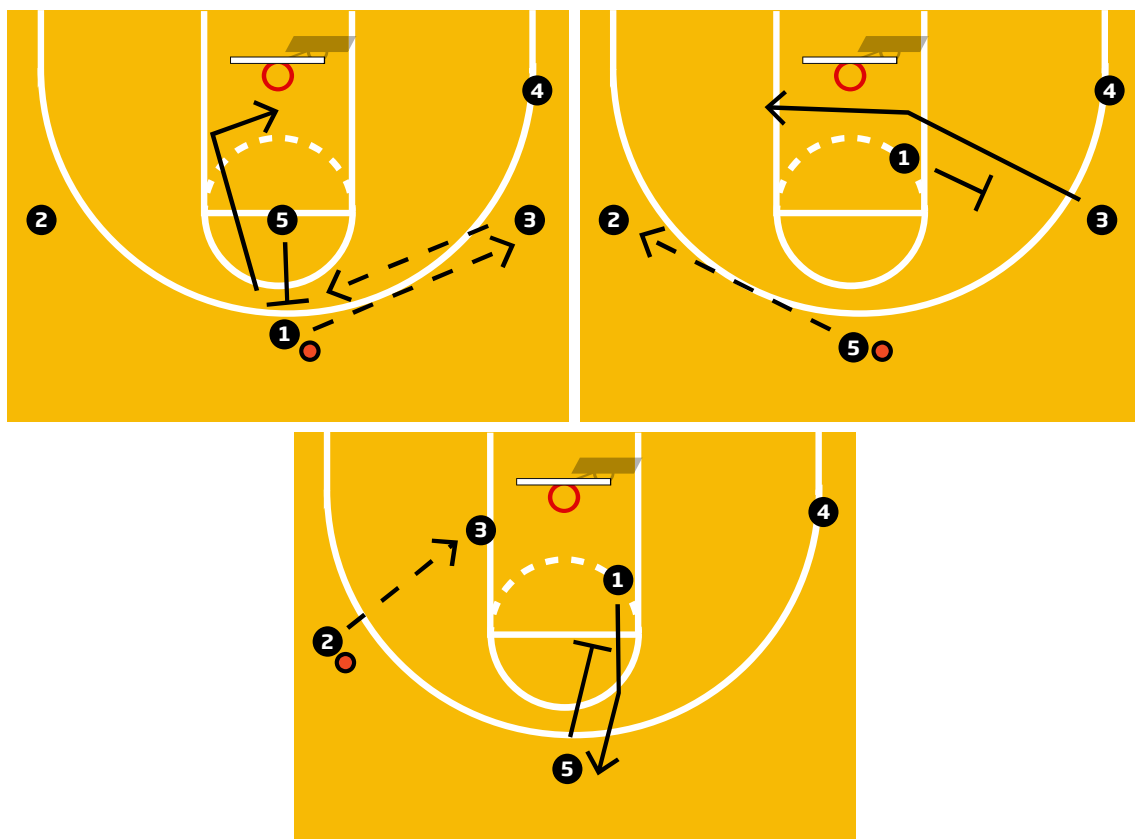
'1 lateral'

Víctor Sada i Ricky Rubio busquen molt aquest moviment quan Jaka Lakovic ocupa la posició d'escorta (2). El sistema s'inicia amb un bloqueig indirecte del pivot (5) a l'aler (3). Com es veu en el segon diagrama, els cinc jugadors ocupen un únic costat de la pista, deixant tot l'espai perquè l'escorta (2) rebi al centre de l'atac i pugui iniciar, després d'ajudar-se d'un bloqueig directe del pivot (5), una penetració pel costat esquerre.



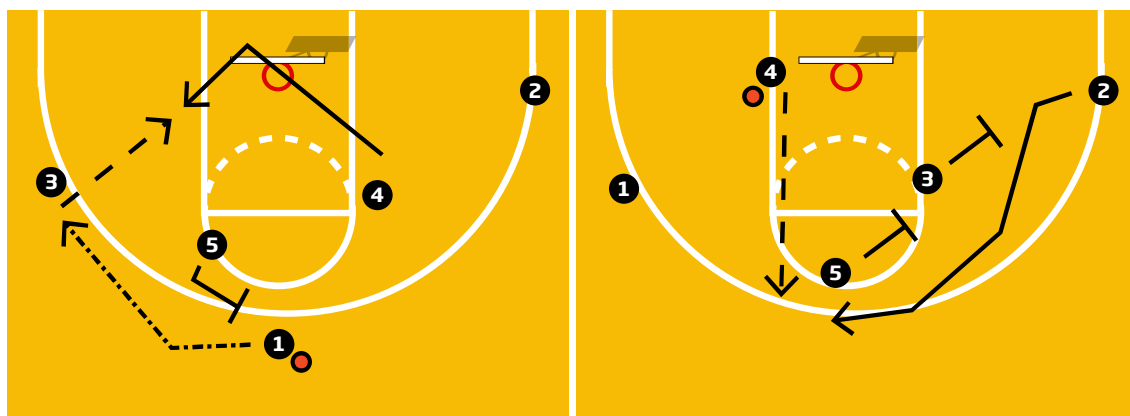
'3 lateral'

Xavi Pascual dibuixa aquest sistema quan Alan Anderson és defensat per un jugador menys físic que ell. L'aler (3) rep un bloqueig indirecte en diagonal per arribar al pal baix amb avantatge. El pivot (5) inverteix la pilota a l'escorta (2) i aquest la fa arribar a l'aler (3). La resta de companys se situen molt oberts, de manera que una hipotètica ajuda defensiva hauria de recórrer molts metres.



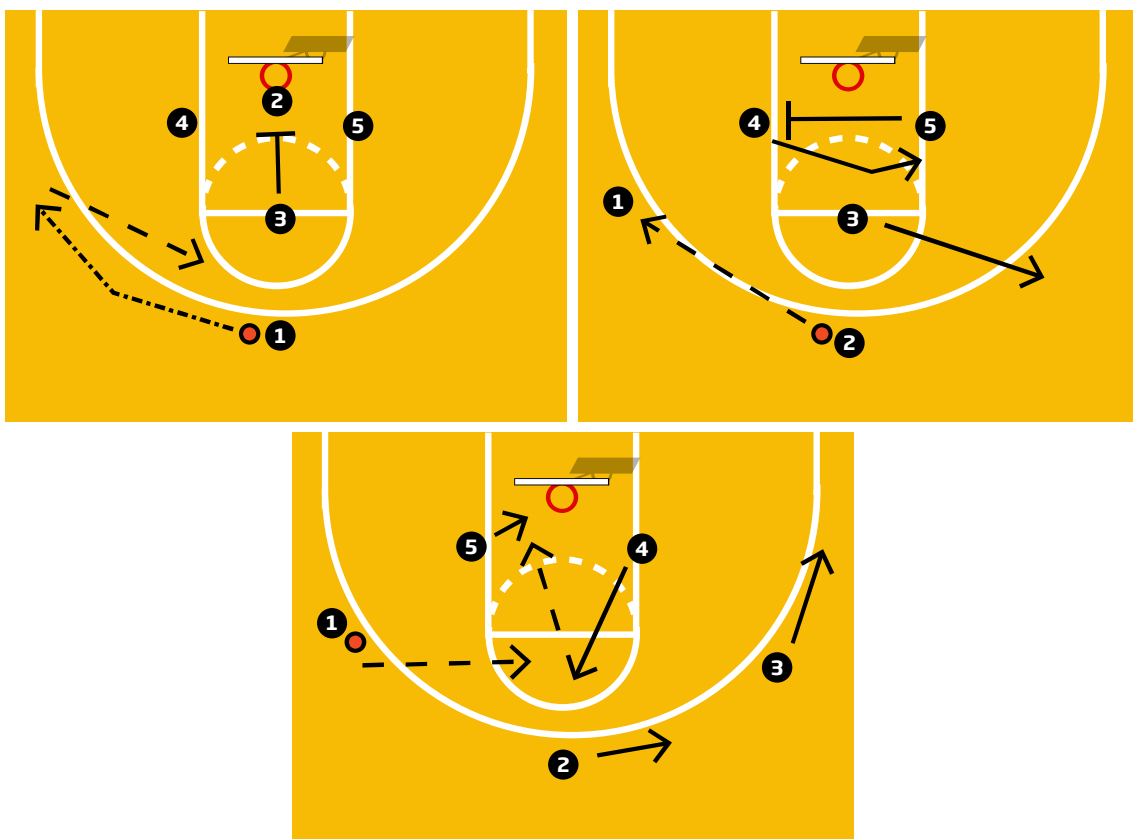
'4 lateral'

Aquest sistema està dissenyat per a un aler-pivot (4), generalment Erazem Lorbek. El base (1), després de rebre un bloqueig directe del pivot (5), es desplaça lateralment. De manera simultània, l'aler (3) bloqueja l'aler-pivot (4), que busca rebre la passada interior. Mentre ell juga l'un contra un, l'escorta (2) rep dos bloquejos seguits per distreure l'atenció de la defensa i evitar les ajudes.



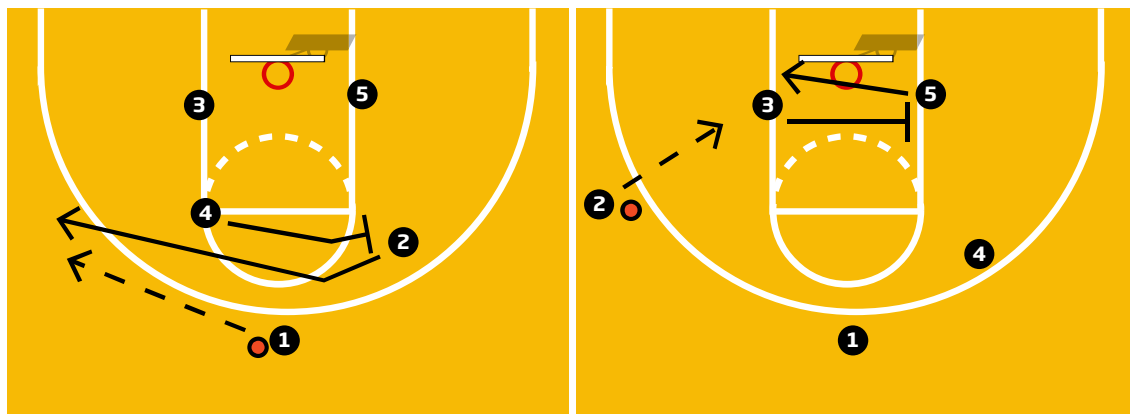
'5'

Es tracta d'un moviment dissenyat per treure rendiment als centímetres de Kosta Perovic. El base (1) controla la pilota mentre els seus companys se situen imitant la forma d'un rombe. L'escorta (2) surt a rebre la pilota. Quan ho fa, el pivot (5) bloqueja l'aler-pivot (4). La pilota arriba al base (1) i aquest decideix si l'envia directament al pivot (5) o triangula primer amb l'aler-pivot (4).



'5 lateral'

Un altre sistema dissenyat per acabar jugant una pilota interior amb garanties. La disposició inicial (1-2-2) adopta moviment quan l'aler-pivot (4) bloqueja l'escorta (2) i, pocs segons després, l'aler (3) fa el mateix amb el pivot (5).



'Puny lateral'

El Regal Barça té alguns sistemes dissenyats per a quan queden pocs segons i aquest és un d'ells. Després de rebre un bloqueig del pivot (5), el base (1) dona la pilota a l'escorta (2). És un mà a mà. L'escorta pot intentar un tir llunyà o, si encara té temps, rebre un bloqueig directe del pivot (5).

