

Un informe de

*estamos
seguros*

Índice de materias

<i>Introducción</i> _____	3
<i>Cataluña en el contexto de España</i> _____	4
<i>Robos por provincias</i> _____	6
<i>Enfoque por municipios</i> _____	9
<i>Una mirada al Gran Barcelona</i> _____	23

Ilustraciones

Ilustración 1: Distribución de los siniestros de robo de turismos en Cataluña.....	6
Ilustración 2: Diferenciales de probabilidad de siniestro de robo de turismo en Cataluña.	7
Ilustración 3: Diferenciales en la gravedad de los siniestros de robo de turismos en Cataluña...	8

Tablas

Tabla 1: Distribución de los robos de turismos por comunidades autónomas.....	4
Tabla 2: Diferenciales de probabilidad de robo respecto del conjunto de España.	5
Tabla 3: Diferenciales de gravedad de los siniestros de robo, por comunidades autónomas.	5
Tabla 4: Distribución de los siniestros de robo de turismos en Cataluña, por municipios.	9
Tabla 5: Diferenciales de probabilidad de robo, por municipios.	14
Tabla 6: Diferenciales en la gravedad de los siniestros de robo de turismos en Cataluña, por municipios.	18
Tabla 7: Distribución de los siniestros de robo en la Gran Barcelona, por municipios o distritos.	23
Tabla 8: Diferenciales en la probabilidad de sufrir un siniestro de robo de turismo en la Gran Barcelona.....	24
Tabla 9: Diferenciales en la gravedad de los siniestros de robo de turismos en la Gran Barcelona.....	25

INTRODUCCIÓN

El presente estudio ha sido elaborado por *Estamos Seguros* para la Unión Catalana de Entidades Aseguradoras (UCEAC) usando los datos disponibles del sector asegurador sobre siniestros de robo de vehículo producidos en turismos asegurados dentro de la Comunidad Autónoma de Cataluña durante el año 2015.

Los datos disponibles no son totales, es decir, no engloban la totalidad de los siniestros producidos en el territorio. Sin embargo, sí conforman la base de datos más amplia posible sobre robos de turismos asegurados. Para ser concretos, la base de datos usada para la realización de este informe engloba un total de 12.502 siniestros de robo de vehículos asegurados producidos en Cataluña en el año 2015.

El principal valor añadido que ofrecen los datos de fuente aseguradora es que, por naturaleza, el sector no sólo sabe cuántos siniestros se han producido, sino qué volumen de objetos asegurados (en este caso, turismos) estaban expuestos al riesgo. Dicho en otros términos: cuántos podrían haber sido robados. Por lo tanto, al puro dato cuantitativo derivado de la cantidad de robos contabilizada, se une el dato relativo de la probabilidad de robo, entendida como la relación entre el número de robos y el volumen de vehículos asegurados y potencialmente objeto de robo. Esta probabilidad se expresa en este informe en relación con una probabilidad de base, que puede ser la del conjunto de España, de Cataluña, o de otra zona, dependiendo de la materia tratada.

Asimismo, a través del coste del siniestro también se pueden derivar conclusiones sobre la gravedad del siniestro, asumiendo que un siniestro es más grave cuanto más caro resulta.

En algunos casos y para ofrecer conclusiones con suficiente inferencia estadística, en este informe se ofrecen datos únicamente sobre unidades poblacionales con un mínimo de 1.000 vehículos asegurados. Por debajo de este umbral, no se ha tomado en consideración el municipio.

CATALUÑA EN EL CONTEXTO DE ESPAÑA

La posición de Cataluña dentro de España en lo que se refiere a robo de vehículos se puede considerar moderadamente positiva.

Cataluña es el tercer territorio de España donde más robos de coches se producen. Los datos del sector asegurador indican, en ese sentido, que uno de cada siete turismos que se roban en España lo son en Cataluña. Sin embargo, esta realidad tiene obviamente más que ver con la importancia demográfica y económica de Cataluña que con una mayor o menor intensidad de los robos en la comunidad.

Tabla 1: Distribución de los robos de turismos por comunidades autónomas.

Comunidad Autónoma	% de robos
MADRID	28,3%
ANDALUCÍA	22,4%
CATALUÑA	13,7%
COMUNIDAD VALENCIANA	10,3%
CASTILLA LA MANCHA	4,8%
CASTILLA LEÓN	3,5%
PAÍS VASCO	3,2%
EXTREMADURA	2,3%
ARAGÓN	2,2%
GALICIA	2,2%
MURCIA	1,9%
CANARIAS	1,8%
NAVARRA	0,7%
BALEARES	0,7%
ASTURIAS	0,5%
CANTABRIA	0,5%
LA RIOJA	0,4%
MELILLA	0,4%
CEUTA	0,2%

Fuente: *Estamos Seguros*-UCEAC.

La situación positiva de Cataluña se aprecia mejor cuando lo que se mide es la probabilidad de robo de un turismo. En concreto, la probabilidad de sufrir un robo de o en el vehículo en Cataluña está muy cerca de la del conjunto de España, pero por debajo. De hecho, en Cataluña es un 2% menos probable sufrir un robo que en el conjunto de España; y la diferencia con, por ejemplo, la Comunidad de Madrid es de unos 50 puntos porcentuales.

Tabla 2: Diferenciales de probabilidad de robo respecto del conjunto de España.

Probabilidad	Diferencial
MELILLA	274,3%
CEUTA	85,5%
MADRID	49,4%
ANDALUCÍA	37,2%
CATALUÑA	-2,1%
COMUNIDAD VALENCIANA	-4,0%
CASTILLA LA MANCHA	-6,6%
EXTREMADURA	-11,7%
ARAGÓN	-29,8%
MURCIA	-30,1%
PAÍS VASCO	-31,6%
CANARIAS	-34,8%
LA RIOJA	-39,6%
CASTILLA LEÓN	-39,6%
NAVARRA	-49,6%
BALEARES	-53,7%
CANTABRIA	-60,0%
GALICIA	-64,8%
ASTURIAS	-72,7%

Fuente: *Estamos Seguros-UCEAC*.

Si lo que se estudia es la gravedad (coste) del robo, la diferencia todavía se aprecia más. En Cataluña, los robos de turismos asegurados fueron en el 2015 un 21% menos graves que en el conjunto de España. Cataluña se sitúa así más o menos en la mitad de la tabla de las comunidades y ciudades autónomas españolas.

Tabla 3: Diferenciales de gravedad de los siniestros de robo, por comunidades autónomas.

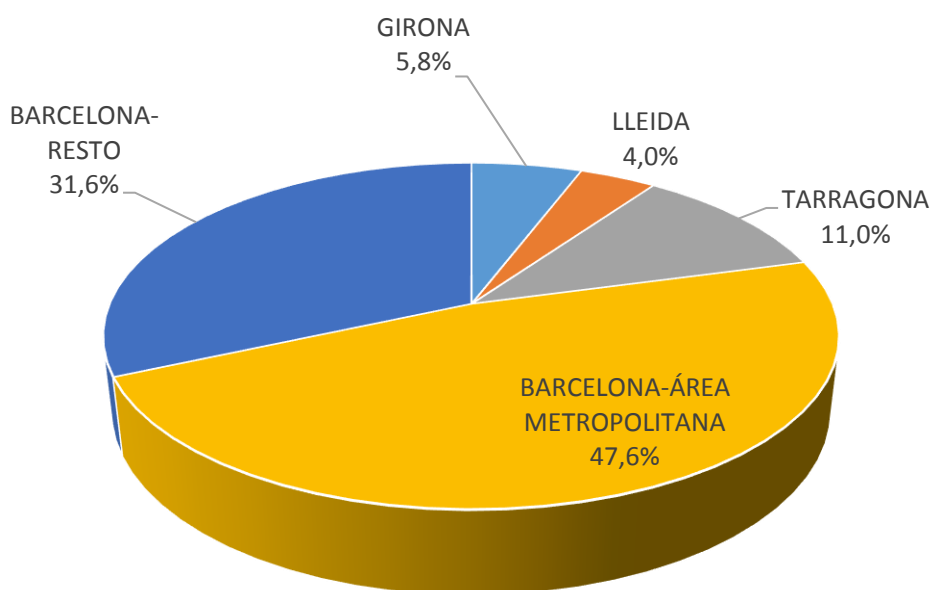
Gravedad	Desviación
MADRID	58,6%
CASTILLA LA MANCHA	32,8%
ASTURIAS	18,5%
CASTILLA LEÓN	9,9%
MURCIA	3,3%
GALICIA	-10,8%
MELILLA	-12,8%
CATALUÑA	-21,0%
CEUTA	-21,5%
COMUNIDAD VALENCIANA	-25,6%
ARAGÓN	-25,8%
CANTABRIA	-25,9%
EXTREMADURA	-26,0%
PAÍS VASCO	-29,3%
LA RIOJA	-30,5%
NAVARRA	-31,8%
BALEARES	-36,1%
ANDALUCÍA	-40,5%
CANARIAS	-51,1%

Fuente: *Estamos Seguros-UCEAC*.

ROBOS POR PROVINCIAS

Como suele ocurrir en casi todos los análisis de siniestralidad aseguradora que se realizan en Cataluña, la realidad de los siniestros de robo de turismos en la comunidad autónoma aparece muy sesgada hacia la provincia de Barcelona, dado que es la más poblada. Los datos indican, en este sentido, que en la provincia de Barcelona se produce el 80% de los siniestros de robo. Con ser este dato lógico, lo que llama la atención es que la participación de la provincia de Tarragona (11%) es algo superior a la que se suele observar en otros fenómenos asegurados.

Ilustración 1: Distribución de los siniestros de robo de turismos en Cataluña.



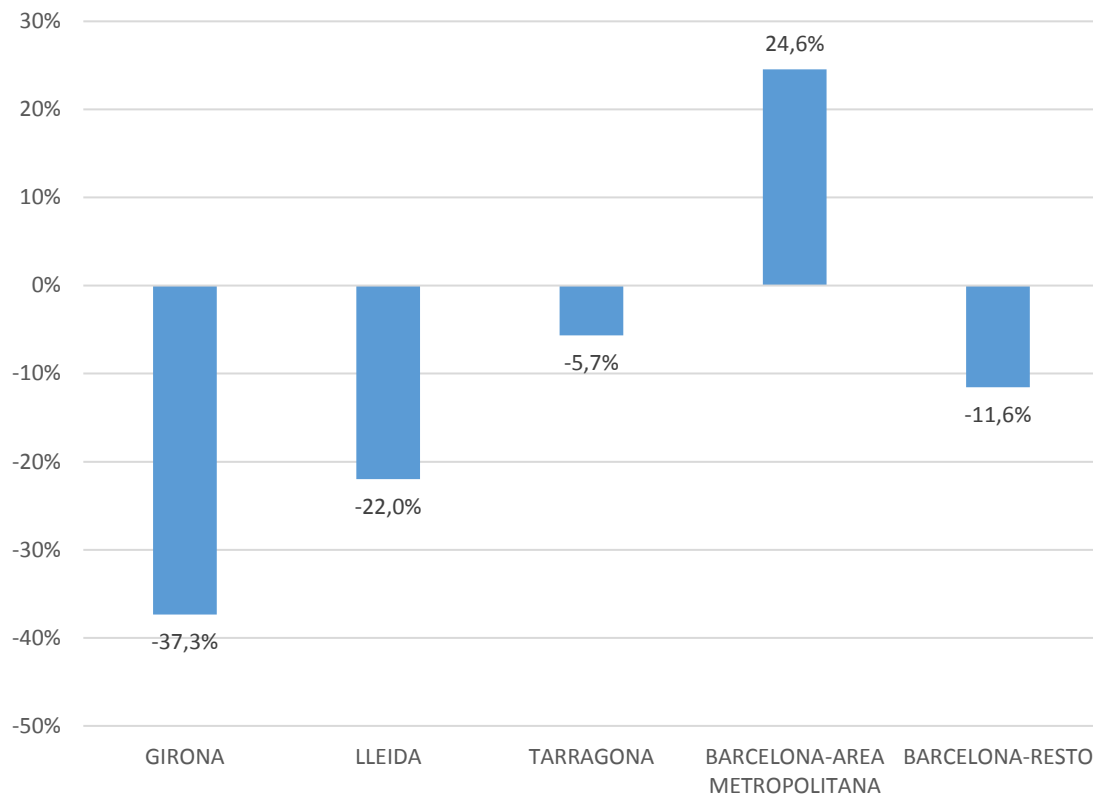
Fuente: *Estamos Seguros-UCEAC*.

En todo caso, merece la pena matizar que, en realidad, es el Área Metropolitana de Barcelona¹ el territorio que tiene un peso específico en los robos ocurridos en Cataluña. Prácticamente, uno de cada dos vehículos que sufren un siniestro de robo en la comunidad autónoma están emplazados en la citada Área Metropolitana.

Cuando lo que se aprecia es la probabilidad de siniestro, y sobre todo si la provincia de Barcelona es artificialmente separada en dos, se observa que el robo de turismos, claramente, correlaciona con la densidad poblacional. De todas las zonas contempladas de Cataluña, el Área Metropolitana de Barcelona, la Gran Barcelona pues, es aquella donde la probabilidad de sufrir un robo de o en el vehículo de turismo es superior a la del conjunto de Cataluña. De hecho, la diferencia entre la Gran Barcelona y el resto de su provincia son muy apreciables. La probabilidad de sufrir un robo en la Gran Barcelona es un cuarto superior a la del conjunto de Cataluña. Las probabilidades menores se dan en la provincia de Girona.

¹ En este estudio se ha utilizado la definición de la Wikipedia:
https://es.wikipedia.org/wiki/%C3%81rea_metropolitana_de_Barcelona

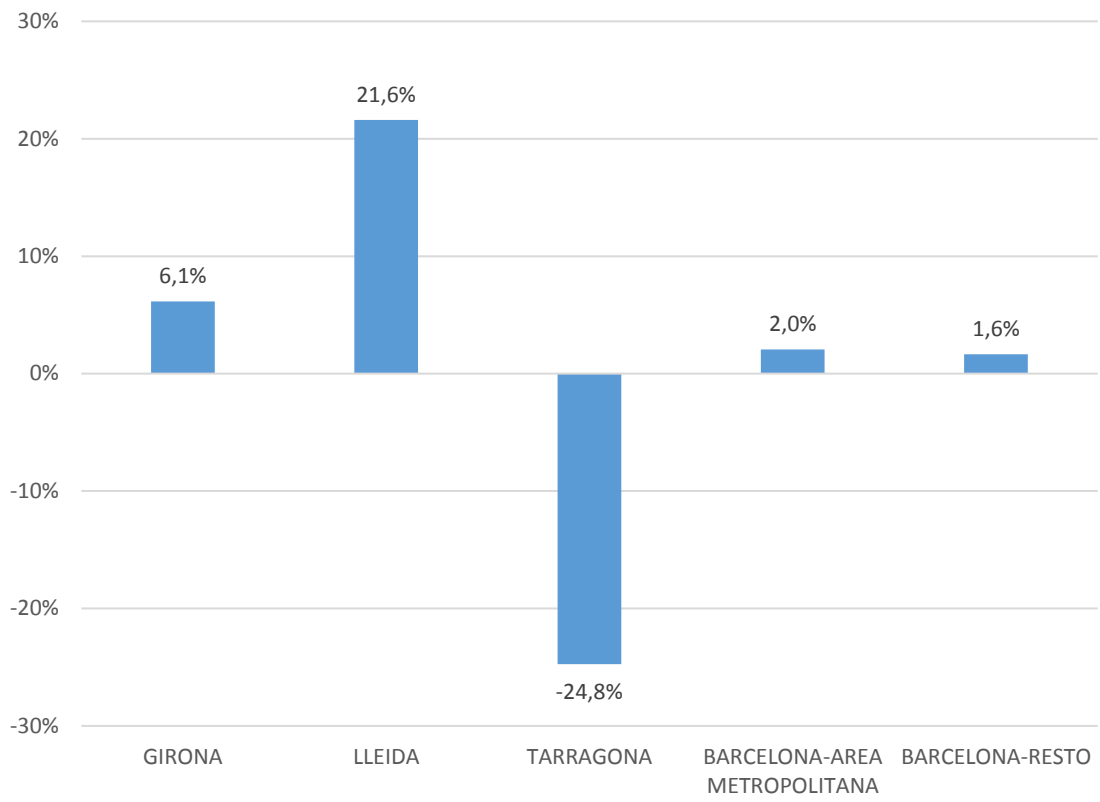
Ilustración 2: Diferenciales de probabilidad de siniestro de robo de turismo en Cataluña.



Fuente: *Estamos Seguros*-UCEAC.

Si lo que se aprecia es la gravedad de los robos, el panorama es totalmente diferente. La gravedad de los robos tiende a ser superior en las provincias menos pobladas y fronterizas. Este dato sugiere que en estos territorios se practica el robo de vehículos de gama media o alta por la facilidad de llegar a la frontera y sacarlos del país. Sin embargo, en las áreas más pobladas las gravedades se ajustan mucho a las del conjunto de Cataluña, lo cual tiene lógica teniendo en cuenta que son los territorios que «aportan» más siniestros a la estadística. En esta ratio apenas se aprecian diferencias entre la Gran Barcelona y el resto de su provincia. Como última característica destacable, los siniestros en la provincia de Tarragona tienden a ser considerablemente más leves que en el conjunto de Cataluña.

Ilustración 3: Diferenciales en la gravedad de los siniestros de robo de turismos en Cataluña.



Fuente: *Estamos Seguros-UCEAC*.

ENFOQUE POR MUNICIPIOS

Con el objeto de aportar datos con suficiente inferencia estadística, en el enfoque por municipios sólo se han tenido en cuenta aquéllos que presentan 1.000 o más turismos asegurados de robo en la base de datos. Este conjunto de municipios acumula 11.693 siniestros de los 12.502 totales.

Como era de esperar, la ciudad de Barcelona es el principal foco de siniestros de robo de turismos en Cataluña. De hecho, un 17% de los robos de turismos asegurados que se producen en la comunidad autónoma ocurren en la ciudad de Barcelona, según los datos de la estadística. Esto es lógico dado su mayor tamaño. La segunda población en importancia es Badalona, con algo más del 4,5%, de lo que se resulta que uno de cada cinco siniestros de robo en Cataluña ocurre en alguna de estas dos poblaciones. A continuación se encuentran Sabadell, Terrassa, L'Hospitalet de Llobregat y, en sexto lugar, la primera localidad no barcelonesa: la ciudad de Tarragona.

Tabla 4: Distribución de los siniestros de robo de turismos en Cataluña, por municipios.

Provincia	Municipio	% de siniestros	% acumulado
BARCELONA	BARCELONA	17,2%	17,2%
BARCELONA	BADALONA	4,6%	21,8%
BARCELONA	SABADELL	4,1%	25,9%
BARCELONA	TERRASSA	3,9%	29,8%
BARCELONA	HOSPITALET DE LLOBREGAT (L')	3,6%	33,4%
TARRAGONA	TARRAGONA	3,0%	36,4%
BARCELONA	MATARÓ	2,5%	38,9%
BARCELONA	SANT BOI DE LLOBREGAT	2,2%	41,1%
LLEIDA	LLEIDA	2,1%	43,2%
BARCELONA	SANTA COLOMA DE GRAMENET	2,1%	45,3%
TARRAGONA	REUS	2,1%	47,4%
BARCELONA	VILADECANS	1,9%	49,3%
BARCELONA	CORNELLÀ DE LLOBREGAT	1,8%	51,2%
BARCELONA	CASTELLDEFELS	1,7%	52,9%
BARCELONA	PRAT DE LLOBREGAT (EL)	1,6%	54,5%
BARCELONA	RUBÍ	1,4%	55,9%
BARCELONA	CERDANYOLA DEL VALLÈS	1,4%	57,3%
BARCELONA	SANT ADRIÀ DE BESÒS	1,4%	58,7%
BARCELONA	VILANOVA I LA GELTRÚ	1,2%	59,9%
BARCELONA	GAVÀ	1,1%	61,0%
BARCELONA	SANT CUGAT DEL VALLÈS	1,1%	62,1%
BARCELONA	BARBERÀ DEL VALLÈS	1,0%	63,1%
GIRONA	GIRONA	1,0%	64,1%
BARCELONA	GRANOLLERS	0,9%	65,0%
BARCELONA	RIPOLLET	0,9%	65,9%
BARCELONA	ESPLUGUES DE LLOBREGAT	0,8%	66,7%
BARCELONA	MOLLET DEL VALLÈS	0,8%	67,5%
BARCELONA	MONTCADA I REIXAC	0,8%	68,2%
BARCELONA	VILAFRANCA DEL PENEDEÈS	0,7%	69,0%
BARCELONA	SANT VICENÇ DELS HORTS	0,7%	69,7%
BARCELONA	SANT FELIU DE LLOBREGAT	0,7%	70,4%
BARCELONA	SANT ANDREU DE LA BARCA	0,7%	71,1%
BARCELONA	SANT JOAN DESPÍ	0,6%	71,7%
TARRAGONA	VENDRELL (EL)	0,6%	72,2%

Provincia	Municipio	% de siniestros	% acumulado
BARCELONA	MARTORELL	0,5%	72,8%
BARCELONA	PREMIÀ DE MAR	0,5%	73,2%
TARRAGONA	VILA-SECA	0,5%	73,7%
BARCELONA	IGUALADA	0,4%	74,1%
TARRAGONA	CALAFELL	0,4%	74,6%
BARCELONA	SANT PERE DE RIBES	0,4%	75,0%
BARCELONA	CASTELLAR DEL VALLÈS	0,4%	75,4%
BARCELONA	MANRESA	0,4%	75,8%
GIRONA	LLORET DE MAR	0,4%	76,2%
BARCELONA	PALAU-SOLITÀ I PLEGAMANS	0,4%	76,6%
BARCELONA	BADIA DEL VALLÈS	0,4%	77,0%
GIRONA	FIGUERES	0,4%	77,4%
BARCELONA	MOLINS DE REI	0,4%	77,8%
TARRAGONA	VALLS	0,4%	78,2%
BARCELONA	VIC	0,4%	78,6%
BARCELONA	ESPARREGUERA	0,4%	78,9%
TARRAGONA	SALOU	0,4%	79,3%
BARCELONA	SANTA PERPÈTUA DE MOGODA	0,4%	79,7%
BARCELONA	FRANQUESES DEL VALLÈS (LES)	0,4%	80,0%
BARCELONA	MONTORNÈS DEL VALLÈS	0,4%	80,4%
GIRONA	BLANES	0,3%	80,7%
BARCELONA	CASTELLBISBAL	0,3%	81,0%
BARCELONA	MASNOU (EL)	0,3%	81,4%
BARCELONA	CARDEDEU	0,3%	81,7%
BARCELONA	CANOVELLES	0,3%	82,0%
BARCELONA	SITGES	0,3%	82,3%
BARCELONA	VILASSAR DE MAR	0,3%	82,6%
TARRAGONA	CAMBRILS	0,3%	82,9%
GIRONA	SALT	0,3%	83,2%
TARRAGONA	CANONJA (LA)	0,3%	83,5%
BARCELONA	SANT QUIRZE DEL VALLÈS	0,3%	83,8%
BARCELONA	MALGRAT DE MAR	0,3%	84,1%
BARCELONA	OLESA DE MONTSERRAT	0,3%	84,4%
BARCELONA	PINEDA DE MAR	0,3%	84,7%
BARCELONA	VALLIRANA	0,3%	84,9%
BARCELONA	TORDERA	0,3%	85,2%
TARRAGONA	CUNIT	0,3%	85,4%
BARCELONA	PARETS DEL VALLÈS	0,2%	85,7%
BARCELONA	SANT JUST DESVERN	0,2%	85,9%
BARCELONA	MANLLEU	0,2%	86,2%
BARCELONA	ARGENTONA	0,2%	86,4%
TARRAGONA	TORTOSA	0,2%	86,6%
BARCELONA	ABRERA	0,2%	86,9%
TARRAGONA	TORREDEMBARRA	0,2%	87,1%
BARCELONA	CUBELLES	0,2%	87,3%
BARCELONA	LLAGOSTA (LA)	0,2%	87,5%
BARCELONA	ROCA DEL VALLÈS (LA)	0,2%	87,7%
BARCELONA	CERVELLÓ	0,2%	88,0%
TARRAGONA	CONSTANTÍ	0,2%	88,2%
BARCELONA	GARRIGA (LA)	0,2%	88,4%
BARCELONA	PIERA	0,2%	88,6%
BARCELONA	SANT CELONI	0,2%	88,8%
GIRONA	OLOT	0,2%	89,0%
BARCELONA	PALAFOLLS	0,2%	89,2%

Província	Municipio	% de siniestros	% acumulado
BARCELONA	CORBERA DE LLOBREGAT	0,2%	89,4%
BARCELONA	CALELLA	0,2%	89,5%
BARCELONA	ARENYS DE MAR	0,2%	89,7%
LLEIDA	ALCARRÀS	0,2%	89,9%
BARCELONA	LLIÇÀ D'AMUNT	0,2%	90,1%
GIRONA	SANT FELIU DE GUÍXOLS	0,2%	90,3%
BARCELONA	SANT SADURNÍ D'ANOIA	0,2%	90,4%
BARCELONA	MONTGAT	0,2%	90,6%
BARCELONA	SANT FOST DE CAMPSENTELLES	0,2%	90,8%
BARCELONA	VILADECAVALLS	0,2%	91,0%
BARCELONA	CALDES DE MONTBUI	0,2%	91,1%
GIRONA	SANTA COLOMA DE FARNERS	0,2%	91,3%
BARCELONA	SANT ANDREU DE LLAVANERES	0,2%	91,4%
BARCELONA	VILASSAR DE DALT	0,2%	91,6%
TARRAGONA	AMPOSTA	0,2%	91,8%
BARCELONA	PALLEJÀ	0,2%	91,9%
BARCELONA	POLINYÀ	0,2%	92,1%
GIRONA	TORROELLA DE MONTGRÍ	0,2%	92,2%
BARCELONA	TIANA	0,1%	92,4%
TARRAGONA	PALLARESOS (ELS)	0,1%	92,5%
BARCELONA	VILANOVA DEL CAMÍ	0,1%	92,6%
BARCELONA	BERGA	0,1%	92,8%
GIRONA	CASTELL-PLATJA D'ARO	0,1%	92,9%
BARCELONA	BEGUES	0,1%	93,0%
BARCELONA	SANT VICENÇ DE MONTALT	0,1%	93,2%
GIRONA	PALAMÓS	0,1%	93,3%
BARCELONA	CANET DE MAR	0,1%	93,4%
BARCELONA	ALELLA	0,1%	93,5%
BARCELONA	AMETLLA DEL VALLÈS (L')	0,1%	93,6%
BARCELONA	MATADEPERA	0,1%	93,8%
BARCELONA	SANTA EULÀLIA DE RONÇANA	0,1%	93,9%
BARCELONA	SANT ESTEVE SESROVIRE	0,1%	94,0%
BARCELONA	MONTMELÓ	0,1%	94,1%
GIRONA	ESCALA (L')	0,1%	94,2%
BARCELONA	TORELLÓ	0,1%	94,3%
LLEIDA	MOLLERUSSA	0,1%	94,5%
BARCELONA	PREMIÀ DE DALT	0,1%	94,6%
BARCELONA	SENTMENAT	0,1%	94,7%
BARCELONA	LLIÇÀ DE VALL	0,1%	94,8%
LLEIDA	ALPICAT	0,1%	94,9%
BARCELONA	VILANOVA DEL VALLÈS	0,1%	95,0%
GIRONA	BANYOLES	0,1%	95,1%
TARRAGONA	MONT-ROIG DEL CAMP	0,1%	95,2%
BARCELONA	SANTA COLOMA DE CERVELLÓ	0,1%	95,3%
BARCELONA	SANTA MARIA DE PALAUTORDERA	0,1%	95,4%
BARCELONA	SANTA MARGARIDA I ELS MONJOS	0,1%	95,5%
BARCELONA	SANT ANTONI DE VILAMAJOR	0,1%	95,6%
GIRONA	PALAFRUGELL	0,1%	95,7%
BARCELONA	CABRILS	0,1%	95,8%
BARCELONA	BIGUES I RIELLS	0,1%	95,9%
BARCELONA	MASQUEFA	0,1%	96,0%
BARCELONA	LLINARS DEL VALLÈS	0,1%	96,1%
GIRONA	CASTELLÓ D'EMPÚRIES	0,1%	96,2%
TARRAGONA	ALCANAR	0,1%	96,2%

Provincia	Municipio	% de siniestros	% acumulado
BARCELONA	VACARISSES	0,1%	96,3%
TARRAGONA	MONTBLANC	0,1%	96,4%
BARCELONA	MARTORELLES	0,1%	96,5%
GIRONA	VILAFANT	0,1%	96,6%
BARCELONA	OLÈRDOLA	0,1%	96,7%
GIRONA	ROSES	0,1%	96,8%
BARCELONA	TORRELLES DE LLOBREGAT	0,1%	96,8%
TARRAGONA	RODA DE BERÀ	0,1%	96,9%
BARCELONA	SANT PERE DE VILAMAJOR	0,1%	97,0%
BARCELONA	SANTA MARGARIDA DE MONTBUI	0,1%	97,0%
GIRONA	VIDRERES	0,1%	97,1%
GIRONA	LLAGOSTERA	0,1%	97,2%
TARRAGONA	RIUDOMS	0,1%	97,3%
GIRONA	MAÇANET DE LA SELVA	0,1%	97,3%
BARCELONA	CENTELLES	0,1%	97,4%
BARCELONA	DOSRIUS	0,1%	97,5%
TARRAGONA	ARBOÇ (L')	0,1%	97,5%
GIRONA	RIELLS I VIABREA	0,1%	97,6%
LLEIDA	TÀRREGA	0,1%	97,7%
BARCELONA	SANT FRUITÓS DE BAGES	0,1%	97,7%
GIRONA	CALONGE	0,1%	97,8%
TARRAGONA	SANT CARLES DE LA RÀPITA	0,1%	97,8%
BARCELONA	SANT VICENÇ DE CASTELLET	0,1%	97,9%
GIRONA	BISBAL D'EMPORDÀ (LA)	0,1%	98,0%
BARCELONA	NAVARCLES	0,1%	98,0%
BARCELONA	GELIDA	0,1%	98,1%
TARRAGONA	VANDELLÒS I L'HOSPITALET DE L'INFANT	0,1%	98,1%
TARRAGONA	SÉNIA (LA)	0,1%	98,2%
BARCELONA	CABRERA DE MAR	0,1%	98,3%
LLEIDA	TORREFARRERA	0,1%	98,3%
BARCELONA	MOIÀ	0,1%	98,4%
BARCELONA	CANYELLES	0,1%	98,4%
TARRAGONA	CATLLAR (EL)	0,1%	98,5%
BARCELONA	NAVÀS	0,1%	98,6%
GIRONA	SARRIÀ DE TER	0,1%	98,6%
LLEIDA	BALAGUER	0,1%	98,7%
GIRONA	CALDES DE MALAVELLA	0,1%	98,7%
TARRAGONA	DELTEBRE	0,1%	98,8%
TARRAGONA	ALCOVER	0,1%	98,8%
LLEIDA	VIELHA E MIJARAN/VIELLA I MITJARAN	0,1%	98,9%
TARRAGONA	ALTAFULLA	0,1%	98,9%
BARCELONA	SANT CLIMENT DE LLOBREGAT	0,1%	99,0%
GIRONA	ARBÚCIES	0,1%	99,0%
TARRAGONA	MORELL (EL)	0,1%	99,1%
BARCELONA	ARENYS DE MUNT	0,0%	99,1%
BARCELONA	TEIÀ	0,0%	99,2%
BARCELONA	TONA	0,0%	99,2%
BARCELONA	RODA DE TER	0,0%	99,2%
GIRONA	RIPOLL	0,0%	99,3%
BARCELONA	TARADELL	0,0%	99,3%
LLEIDA	ALMACELLES	0,0%	99,4%
BARCELONA	SANT FELIU DE CODINES	0,0%	99,4%
BARCELONA	PAPIOL (EL)	0,0%	99,5%
BARCELONA	SANT JOAN DE VILATORRADA	0,0%	99,5%

Provincia	Municipio	% de siniestros	% acumulado
GIRONA	PUIGCERDÀ	0,0%	99,5%
TARRAGONA	ULLDECONA	0,0%	99,6%
GIRONA	SILS	0,0%	99,6%
TARRAGONA	SELVA DEL CAMP (LA)	0,0%	99,6%
BARCELONA	FOLGUEROLES	0,0%	99,7%
LLEIDA	SOLSONA	0,0%	99,7%
BARCELONA	COLLBATÓ	0,0%	99,7%
GIRONA	CELRÀ	0,0%	99,8%
BARCELONA	SANTPEDOR	0,0%	99,8%
LLEIDA	SEU D'URGELL (LA)	0,0%	99,8%
GIRONA	CASSÀ DE LA SELVA	0,0%	99,8%
BARCELONA	SALLENT	0,0%	99,9%
LLEIDA	CERVERA	0,0%	99,9%
BARCELONA	ARTÉS	0,0%	99,9%
TARRAGONA	ROQUETES	0,0%	99,9%
BARCELONA	SÚRIA	0,0%	100,0%
LLEIDA	GUISSONA	0,0%	100,0%
TARRAGONA	AMETLLA DE MAR (L')	0,0%	100,0%
GIRONA	SANT HILARI SACALM	0,0%	100,0%

Fuente: *Estamos Seguros*-UCEAC.

Cuando lo que se observa son los diferenciales de probabilidad, en lugar de las cifras absolutas de robo, aflora el fenómeno de las poblaciones de mediano tamaño. En los datos 2015, la población barcelonesa de Sant Adrià del Besòs aparece como la que registró una mayor probabilidad de robo, que llegó a casi triplicar la del conjunto de Cataluña; seguida de La Canonja (Tarragona), lugar donde la probabilidad fue algo más del doble del conjunto de la comunidad autónoma.

En términos generales, en la lista de municipios en ránking según su probabilidad, se encuentran dos elementos importantes: el primero, la presencia de varios municipios tarraconeses y barceloneses en la parte alta de la clasificación. Hay que irse al puesto vigésimo cuarto para encontrar un municipio que no esté emplazados en alguna de estas dos provincias (Alcarràs).

El segundo efecto notorio es que si bien la ciudad de Barcelona ocupa un lugar relativamente modesto en la tabla, no ocurre así con diversas poblaciones de su Área Metropolitana: Badalona, Santa Coloma, Sant Boi, Viladecans, Cornellà, Barberà del Vallès, El Prat de Llobregat o Gavà se encuentran muy altas en la lista; lo cual hace sospechar que la ciudad de Barcelona opera como «irradiadora» de una importante actividad de robo aunque ella no la sufra en la misma medida.

Tabla 5: Diferenciales de probabilidad de robo, por municipios.

Provincia	Municipio	Mayor (+) o menor (-) probabilidad respecto del conjunto de Cataluña
BARCELONA	SANT ADRIÀ DE BESÒS	186,3%
TARRAGONA	CANONJA (LA)	137,0%
TARRAGONA	CONSTANTÍ	75,0%
BARCELONA	BADIA DEL VALLÈS	62,7%
BARCELONA	CASTELLDEFELS	58,0%
BARCELONA	BADALONA	52,9%
BARCELONA	SANTA COLOMA DE GRAMENET	52,6%
BARCELONA	SANT BOI DE LLOBREGAT	52,5%
BARCELONA	VILADECANS	50,0%
BARCELONA	CORNELLÀ DE LLOBREGAT	48,9%
BARCELONA	BARBERÀ DEL VALLÈS	47,0%
BARCELONA	MATARÓ	38,4%
BARCELONA	PRAT DE LLOBREGAT (EL)	37,4%
BARCELONA	GAVÀ	34,3%
TARRAGONA	PALLARESOS (ELS)	33,2%
BARCELONA	GRANOLLERS	32,7%
BARCELONA	SANT ANDREU DE LA BARCA	31,5%
TARRAGONA	TARRAGONA	30,9%
BARCELONA	CANOVELLES	28,9%
BARCELONA	HOSPITALET DE LLOBREGAT (L')	28,4%
BARCELONA	SANT VICENÇ DELS HORTS	26,5%
BARCELONA	MONTORNÈS DEL VALLÈS	26,1%
TARRAGONA	REUS	23,8%
LLEIDA	ALCARRÀS	23,3%
TARRAGONA	CUNIT	23,3%
BARCELONA	PALAFOLLS	21,6%
BARCELONA	RIPOLLET	20,6%
BARCELONA	SANT VICENÇ DE MONTALT	20,6%
BARCELONA	VILANOVA I LA GELTRÚ	19,1%
BARCELONA	CASTELLBISBAL	18,9%
BARCELONA	CERDANYOLA DEL VALLÈS	18,7%
BARCELONA	MONTCADA I REIXAC	17,6%
BARCELONA	VILAFRANCA DEL PENEDÈS	16,5%
LLEIDA	LLEIDA	14,7%
BARCELONA	PALAU-SOLITÀ I PLEGAMANS	12,9%
BARCELONA	ESPLUGUES DE LLOBREGAT	11,6%
BARCELONA	SANT JOAN DESPÍ	10,2%
BARCELONA	PREMIÀ DE MAR	9,9%
TARRAGONA	CALAFELL	9,5%
BARCELONA	SABADELL	8,8%
TARRAGONA	VENDRELL (EL)	7,9%
BARCELONA	MALGRAT DE MAR	5,0%
BARCELONA	OLÈRDOLA	4,8%
BARCELONA	CERVELLÓ	3,3%
GIRONA	SALT	3,2%
BARCELONA	ROCA DEL VALLÈS (LA)	2,2%
BARCELONA	BARCELONA	1,8%
BARCELONA	CARDEDEU	1,5%
TARRAGONA	VILA-SECA	0,6%
BARCELONA	RUBÍ	-0,2%

Província	Municipi	Mayor (+) o menor (-) probabilidad respecto del conjunto de Cataluña
BARCELONA	FRANQUESES DEL VALLÈS (LES)	-0,9%
TARRAGONA	SALOU	-2,3%
BARCELONA	ARENYS DE MAR	-2,6%
BARCELONA	TERRASSA	-3,2%
BARCELONA	VILANOVA DEL VALLÈS	-3,8%
BARCELONA	ARGENTONA	-4,3%
BARCELONA	MANLLEU	-4,8%
BARCELONA	VILADECAVALLS	-4,8%
BARCELONA	VILASSAR DE DALT	-5,5%
BARCELONA	VILASSAR DE MAR	-5,6%
BARCELONA	SANT PERE DE VILAMAJOR	-6,2%
GIRONA	LLORET DE MAR	-7,8%
GIRONA	TORROELLA DE MONTGRÍ	-7,9%
BARCELONA	SANT FELIU DE LLOBREGAT	-8,1%
BARCELONA	BEGUES	-8,3%
BARCELONA	TIANA	-8,4%
BARCELONA	SITGES	-8,6%
BARCELONA	TORDERA	-8,8%
LLEIDA	ALPICAT	-9,1%
BARCELONA	CALELLA	-9,9%
BARCELONA	SANT ANTONI DE VILAMAJOR	-10,0%
BARCELONA	LLAGOSTA (LA)	-11,0%
BARCELONA	SANT FOST DE CAMPSENTELLES	-11,2%
BARCELONA	MOLLET DEL VALLÈS	-11,7%
TARRAGONA	TORREDEMBARRA	-14,9%
BARCELONA	SANT ANDREU DE LLAVANERES	-16,0%
BARCELONA	CASTELLAR DEL VALLÈS	-16,2%
GIRONA	ESCALA (L')	-16,3%
BARCELONA	MASNOU (EL)	-16,4%
GIRONA	SANTA COLOMA DE FARNERS	-16,6%
BARCELONA	MARTORELL	-16,6%
BARCELONA	PINEDA DE MAR	-16,9%
TARRAGONA	VALLS	-17,2%
BARCELONA	ESPARREGUERA	-17,3%
GIRONA	VILAFANT	-17,8%
GIRONA	RIELLS I VIABREA	-18,9%
TARRAGONA	ARBOÇ (L')	-19,0%
BARCELONA	POLINYÀ	-19,1%
BARCELONA	SANT JUST DESVERN	-19,9%
BARCELONA	CUBELLES	-20,8%
BARCELONA	VALLIRANA	-20,8%
BARCELONA	MARTORELLES	-21,8%
BARCELONA	MOLINS DE REI	-22,1%
BARCELONA	MONTGAT	-22,6%
BARCELONA	SANT PERE DE RIBES	-22,8%
BARCELONA	MONTMELÓ	-23,2%
GIRONA	CASTELL-PLATJA D'ARO	-23,4%
BARCELONA	SANT CUGAT DEL VALLÈS	-24,4%
BARCELONA	SANTA MARGARIDA I ELS MONJOS	-24,9%
BARCELONA	ABRERA	-25,0%
GIRONA	GIRONA	-25,2%
BARCELONA	SANT SADURNÍ D'ANOIA	-25,9%

Provincia	Municipio	Mayor (+) o menor (-) probabilidad respecto del conjunto de Cataluña
BARCELONA	IGUALADA	-27,5%
BARCELONA	SANT CELONI	-27,6%
BARCELONA	SANT ESTEVE SESROVIRE	-28,6%
BARCELONA	SANTA MARIA DE PALAUTORDERA	-29,7%
TARRAGONA	RODA DE BERÀ	-29,9%
BARCELONA	PIERA	-29,9%
GIRONA	SARRIÀ DE TER	-29,9%
BARCELONA	SANTA PERPÈTUA DE MOGODA	-30,7%
BARCELONA	LLIÇÀ DE VALL	-31,0%
BARCELONA	SANTA EULÀLIA DE RONÇANA	-31,6%
BARCELONA	CABRILS	-31,7%
GIRONA	BLANES	-32,0%
BARCELONA	GARRIGA (LA)	-33,0%
BARCELONA	CORBERA DE LLOBREGAT	-33,2%
BARCELONA	DOSRIUS	-33,5%
BARCELONA	PALLEJÀ	-33,7%
BARCELONA	BERGA	-34,0%
BARCELONA	SANT QUIRZE DEL VALLÈS	-34,3%
BARCELONA	CENTELLES	-34,9%
TARRAGONA	MONTBLANC	-34,9%
BARCELONA	MATADEPERA	-35,8%
BARCELONA	PARETS DEL VALLÈS	-35,8%
TARRAGONA	MORELL (EL)	-36,0%
BARCELONA	AMETLLA DEL VALLÈS (L')	-36,0%
BARCELONA	VIC	-36,3%
BARCELONA	SANTA COLOMA DE CERVELLÓ	-36,5%
BARCELONA	VILANOVA DEL CAMÍ	-36,7%
BARCELONA	NAVÀS	-37,0%
GIRONA	MAÇANET DE LA SELVA	-37,3%
GIRONA	FIGUERES	-37,3%
BARCELONA	CALDES DE MONTBUI	-37,6%
BARCELONA	ALELLA	-37,7%
TARRAGONA	CATLLAR (EL)	-37,8%
GIRONA	SANT FELIU DE GUÍXOLS	-37,8%
BARCELONA	CANYELLES	-37,9%
BARCELONA	VACARISSES	-38,0%
BARCELONA	MOIÀ	-38,1%
LLEIDA	TORREFARRERA	-38,4%
TARRAGONA	AMPOSTA	-38,4%
GIRONA	ARBÚCIES	-38,4%
BARCELONA	TORRELLES DE LLOBREGAT	-39,1%
BARCELONA	CABRERA DE MAR	-39,8%
BARCELONA	SANT CLIMENT DE LLOBREGAT	-40,3%
BARCELONA	OLESA DE MONTSERRAT	-40,7%
BARCELONA	SENTMENAT	-40,9%
TARRAGONA	ALTAFULLA	-41,4%
TARRAGONA	SÉNIA (LA)	-42,0%
TARRAGONA	RIUDOMS	-43,3%
BARCELONA	PREMIÀ DE DALT	-43,7%
GIRONA	LLAGOSTERA	-43,9%
TARRAGONA	ALCANAR	-44,2%
LLEIDA	MOLLERUSSA	-44,6%

Provincia	Municipio	Mayor (+) o menor (-) probabilidad respecto del conjunto de Cataluña
GIRONA	VIDRERES	-44,7%
BARCELONA	LLIÇA D'AMUNT	-45,1%
GIRONA	CASTELLÓ D'EMPÚRIES	-45,8%
LLEIDA	VIELHA E MIJARAN	-45,9%
BARCELONA	PAPIOL (EL)	-46,0%
BARCELONA	CANET DE MAR	-46,2%
TARRAGONA	ALCOVER	-46,4%
BARCELONA	TORELLÓ	-47,4%
TARRAGONA	VANDELLÒS I L'HOSPITALET DE L'INFANT	-47,8%
BARCELONA	LLINARS DEL VALLÈS	-48,5%
GIRONA	PALAMÓS	-48,5%
TARRAGONA	MONT-ROIG DEL CAMP	-48,6%
TARRAGONA	CAMBRILS	-48,6%
TARRAGONA	TORTOSA	-49,4%
BARCELONA	SANT FELIU DE CODINES	-50,5%
BARCELONA	MASQUEFA	-50,7%
BARCELONA	GELIDA	-51,1%
BARCELONA	BIGUES I RIELLS	-52,3%
BARCELONA	NAVARCLES	-52,6%
GIRONA	OLOT	-52,6%
LLEIDA	ALMACELLES	-52,7%
TARRAGONA	DELTEBRE	-52,9%
GIRONA	CALDES DE MALAVELLA	-53,0%
GIRONA	BANYOLES	-54,0%
BARCELONA	SANTA MARGARIDA DE MONTBUI	-54,5%
GIRONA	BISBAL D'EMPORDÀ (LA)	-57,3%
BARCELONA	MANRESA	-60,6%
GIRONA	CELRÀ	-61,1%
BARCELONA	COLLBATÓ	-61,7%
BARCELONA	SANT VICENÇ DE CASTELLET	-61,9%
TARRAGONA	SANT CARLES DE LA RÀPITA	-62,1%
LLEIDA	SOLSONA	-63,0%
GIRONA	CALONGE	-63,3%
BARCELONA	FOLGUEROLS	-63,7%
BARCELONA	TARADELL	-64,0%
GIRONA	RIPOLL	-64,9%
BARCELONA	SANT FRUITÓS DE BAGES	-65,2%
TARRAGONA	SELVA DEL CAMP (LA)	-65,3%
GIRONA	PALAFRUGELL	-65,5%
GIRONA	SILS	-65,6%
TARRAGONA	ULLDECONA	-66,4%
BARCELONA	RODA DE TER	-66,6%
BARCELONA	TONA	-67,2%
BARCELONA	TEIÀ	-67,3%
GIRONA	ROSES	-67,9%
LLEIDA	BALAGUER	-68,3%
GIRONA	PUIGCERDÀ	-68,6%
LLEIDA	TÀRREGA	-69,7%
BARCELONA	ARENYS DE MUNT	-69,8%
BARCELONA	ARTÉS	-75,2%
LLEIDA	CERVERA	-75,6%
BARCELONA	SALLENT	-75,7%

Provincia	Municipio	Mayor (+) o menor (-) probabilidad respecto del conjunto de Cataluña
TARRAGONA	AMETLLA DE MAR (L')	-79,9%
LLEIDA	GUISSONA	-80,4%
BARCELONA	SANT JOAN DE VILATORRADA	-81,2%
GIRONA	CASSÀ DE LA SELVA	-81,7%
LLEIDA	SEU D'URGELL (LA)	-82,0%
BARCELONA	SÚRIA	-82,1%
BARCELONA	SANTPEDOR	-83,9%
TARRAGONA	ROQUETES	-85,3%
GIRONA	SANT HILARI SACALM	-90,3%

Fuente: *Estamos Seguros*-UCEAC.

La observación de la tabla jerarquizada de municipios de acuerdo con la gravedad de sus siniestros revela una geografía diferente. Las dos provincias fronterizas, Girona y Lleida, que tenían una posición bastante modesta en términos de probabilidad, aparecen aquí con municipios situados muy arriba en la tabla considerando la gravedad: Castelló d'Empuries, Guissona, Banyoles, Maçanet de la Selva, La Seu d'Urgell, Mollerussa... Los datos, en este sentido, sugieren que la condición cercana a la frontera de estos territorios abona la posibilidad de realizar robos tal vez de vehículos de alta gama.

Además de lo dicho, también cabe señalar el hecho de que se sigue produciendo una presencia notable entre los municipios con mayor gravedad de algunos situados en la Gran Barcelona, aunque no entre los más poblados. Así, Torrelles de Llobregat, Sant Just Desvern y El Papiol son ejemplos de ello. La propia ciudad de Barcelona aparece bastante arriba en la tabla, con una gravedad que supera en un 10% la del conjunto de Cataluña.

Tabla 6: Diferenciales en la gravedad de los siniestros de robo de turismos en Cataluña, por municipios.

Provincia	Municipio	Mayor (+) o menor (-) gravedad que en el conjunto de Cataluña
GIRONA	CASTELLÓ D'EMPÚRIES	1.066,3%
BARCELONA	NAVÀS	427,9%
LLEIDA	GUISSONA	406,0%
BARCELONA	PARETS DEL VALLÈS	323,0%
BARCELONA	PALAU-SOLITÀ I PLEGAMANS	269,3%
BARCELONA	TORRELLES DE LLOBREGAT	263,7%
BARCELONA	POLINYÀ	261,9%
GIRONA	BANYOLES	252,4%
BARCELONA	SANTA PERPÈTUA DE MOGODA	236,4%
GIRONA	MAÇANET DE LA SELVA	234,6%
LLEIDA	SEU D'URGELL (LA)	188,8%
BARCELONA	TORELLÓ	171,5%
BARCELONA	PAPIOL (EL)	157,6%
BARCELONA	SANT JUST DESVERN	150,7%
BARCELONA	NAVARCLES	118,8%
BARCELONA	CALDES DE MONTBUI	90,8%
LLEIDA	MOLLERUSSA	78,0%
BARCELONA	BIGUES I RIELLS	77,9%
BARCELONA	FOLGUEROLES	72,0%
BARCELONA	SANT CLIMENT DE LLOBREGAT	70,6%
TARRAGONA	AMPOSTA	65,9%

Provincia	Municipio	Mayor (+) o menor (-) gravedad que en el conjunto de Cataluña
BARCELONA	MOLLET DEL VALLÈS	65,3%
LLEIDA	TORREFARRERA	64,4%
BARCELONA	CORBERA DE LLOBREGAT	64,2%
GIRONA	VILAFANT	61,7%
BARCELONA	PIERA	60,3%
BARCELONA	SANTA MARIA DE PALAUTORDERA	56,2%
BARCELONA	VALLIRANA	55,9%
LLEIDA	ALCARRÀS	52,7%
LLEIDA	ALMACELLES	51,6%
BARCELONA	CASTELLBISBAL	48,8%
BARCELONA	ESPLUGUES DE LLOBREGAT	45,3%
TARRAGONA	PALLARESOS (ELS)	44,3%
GIRONA	ARBÚCIES	43,7%
GIRONA	LLAGOSTERA	43,0%
BARCELONA	MALGRAT DE MAR	41,6%
BARCELONA	SANT CUGAT DEL VALLÈS	41,6%
BARCELONA	MONTCADA I REIXAC	40,9%
BARCELONA	SANT FELIU DE LLOBREGAT	40,3%
BARCELONA	SANTA COLOMA DE CERVELLÓ	38,6%
BARCELONA	MANLLEU	36,8%
LLEIDA	SOLSONA	36,5%
BARCELONA	SANT ADRIÀ DE BESÒS	35,1%
BARCELONA	MONTORNÈS DEL VALLÈS	31,6%
BARCELONA	SANT FOST DE CAMPSENTELLES	31,0%
TARRAGONA	ALCANAR	28,3%
BARCELONA	RODA DE TER	24,9%
BARCELONA	SANT PERE DE RIBES	23,6%
BARCELONA	MONTGAT	21,8%
BARCELONA	ESPARREGUERA	20,8%
TARRAGONA	MONT-ROIG DEL CAMP	17,2%
BARCELONA	RIPOLLET	16,2%
BARCELONA	TARADELL	15,9%
BARCELONA	CASTELLDEFELS	15,5%
BARCELONA	BARBERÀ DEL VALLÈS	15,2%
BARCELONA	RUBÍ	14,7%
BARCELONA	DOSRIUS	13,1%
TARRAGONA	SANT CARLES DE LA RÀPITA	12,7%
TARRAGONA	CUNIT	12,6%
GIRONA	VIDRERES	12,0%
LLEIDA	VIELHA E MIJARAN	11,5%
BARCELONA	BARCELONA	10,4%
BARCELONA	VILASSAR DE DALT	9,7%
BARCELONA	PREMIÀ DE DALT	7,7%
BARCELONA	ALELLA	6,9%
BARCELONA	MATARÓ	5,5%
BARCELONA	SANTA COLOMA DE GRAMENET	5,0%
BARCELONA	SANTPEDOR	4,9%
LLEIDA	ALPICAT	4,5%
BARCELONA	TERRASSA	4,4%
BARCELONA	PALAFOLLS	3,7%
TARRAGONA	SÉNIA (LA)	3,5%
TARRAGONA	DELTEBRE	0,9%

Provincia	Municipio	Mayor (+) o menor (-) gravedad que en el conjunto de Cataluña
LLEIDA	LLEIDA	0,8%
BARCELONA	PRAT DE LLOBREGAT (EL)	0,2%
GIRONA	BISBAL D'EMPORDÀ (LA)	0,0%
BARCELONA	MOLINS DE REI	-0,6%
BARCELONA	GARRIGA (LA)	-1,0%
BARCELONA	SANT ANTONI DE VILAMAJOR	-1,1%
BARCELONA	VIC	-2,6%
LLEIDA	TÀRREGA	-2,7%
BARCELONA	SANT ANDREU DE LLAVANERES	-3,5%
BARCELONA	CORNELLÀ DE LLOBREGAT	-4,5%
BARCELONA	SENTMENAT	-4,7%
TARRAGONA	SALOU	-5,1%
BARCELONA	VILAFRANCA DEL PENEDÈS	-5,4%
BARCELONA	MASQUEFA	-5,7%
BARCELONA	GELIDA	-5,8%
BARCELONA	CANYELLES	-6,1%
BARCELONA	MATADEPERA	-8,3%
BARCELONA	TONA	-8,3%
BARCELONA	BADIA DEL VALLÈS	-8,9%
GIRONA	SANT FELIU DE GUÍXOLS	-9,8%
BARCELONA	SANT SADURNÍ D'ANOIA	-10,3%
BARCELONA	LLINARS DEL VALLÈS	-12,8%
GIRONA	LLORET DE MAR	-12,8%
BARCELONA	BADALONA	-13,5%
TARRAGONA	MONTBLANC	-13,9%
GIRONA	ROSES	-15,1%
BARCELONA	GRANOLLERS	-16,5%
BARCELONA	SANT JOAN DE VILATORRADA	-16,8%
BARCELONA	HOSPITALET DE LLOBREGAT (L')	-17,3%
BARCELONA	VILADECANS	-17,6%
BARCELONA	ARGENTONA	-17,9%
BARCELONA	SANT QUIRZE DEL VALLÈS	-17,9%
LLEIDA	BALAGUER	-18,0%
GIRONA	RIELLS I VIABREA	-18,9%
BARCELONA	CARDEDEU	-18,9%
BARCELONA	SANT BOI DE LLOBREGAT	-19,5%
BARCELONA	MOIÀ	-21,2%
BARCELONA	GAVÀ	-21,3%
BARCELONA	SITGES	-21,6%
GIRONA	TORROELLA DE MONTGRÍ	-21,6%
BARCELONA	LLIÇÀ DE VALL	-22,2%
TARRAGONA	ROQUETES	-22,5%
BARCELONA	SABADELL	-22,5%
BARCELONA	SÚRIA	-23,9%
GIRONA	GIRONA	-24,1%
BARCELONA	SANT JOAN DESPÍ	-24,5%
BARCELONA	PINEDA DE MAR	-24,7%
BARCELONA	COLLBATÓ	-25,2%
BARCELONA	IGUALADA	-25,8%
BARCELONA	SANT ANDREU DE LA BARCA	-26,1%
BARCELONA	VACARISSES	-26,2%
TARRAGONA	TARRAGONA	-26,7%

Provincia	Municipio	Mayor (+) o menor (-) gravedad que en el conjunto de Cataluña
GIRONA	ESCALA (L')	-26,7%
TARRAGONA	REUS	-27,4%
GIRONA	SARRIÀ DE TER	-27,6%
TARRAGONA	CANONJA (LA)	-27,8%
TARRAGONA	RIUDOMS	-28,2%
GIRONA	SALT	-29,0%
BARCELONA	MANRESA	-29,1%
BARCELONA	PREMIÀ DE MAR	-30,1%
BARCELONA	CANET DE MAR	-30,2%
BARCELONA	VILASSAR DE MAR	-30,7%
TARRAGONA	VANDELLÒS I L'HOSPITALET DE L'INFANT	-30,9%
TARRAGONA	ALTAFULLA	-31,3%
GIRONA	CALONGE	-32,5%
BARCELONA	VILANOVA I LA GELTRÚ	-33,1%
TARRAGONA	CAMBRILS	-33,1%
TARRAGONA	VALLS	-33,7%
TARRAGONA	VILA-SECA	-33,8%
BARCELONA	VILADECAVALLS	-34,4%
GIRONA	CALDES DE MALAVELLA	-34,5%
BARCELONA	VILANOVA DEL VALLÈS	-35,0%
BARCELONA	CANOVELLES	-35,7%
BARCELONA	FRANQUESES DEL VALLÈS (LES)	-35,8%
BARCELONA	MASNOU (EL)	-36,1%
BARCELONA	CENTELLES	-36,7%
BARCELONA	SANTA EULÀLIA DE RONÇANA	-37,2%
BARCELONA	SANT VICENÇ DELS HORTS	-37,7%
BARCELONA	MARTORELL	-37,8%
BARCELONA	CERDANYOLA DEL VALLÈS	-37,9%
TARRAGONA	CALAFELL	-38,4%
BARCELONA	ROCA DEL VALLÈS (LA)	-38,7%
BARCELONA	TORDERA	-39,2%
BARCELONA	SANT VICENÇ DE MONTALT	-40,4%
BARCELONA	CUBELLES	-41,2%
BARCELONA	LLIÇÀ D'AMUNT	-41,3%
BARCELONA	AMETLLA DEL VALLÈS (L')	-41,3%
GIRONA	CELRÀ	-41,8%
BARCELONA	ARENYS DE MAR	-41,9%
BARCELONA	CERVELLÓ	-42,0%
BARCELONA	MONTMELÓ	-42,0%
GIRONA	FIGUERES	-42,6%
TARRAGONA	CONSTANTÍ	-42,8%
TARRAGONA	ULLDECONA	-44,0%
BARCELONA	CASTELLAR DEL VALLÈS	-44,4%
BARCELONA	SANT ESTEVE SESROVIRE	-44,5%
TARRAGONA	VENDRELL (EL)	-44,7%
BARCELONA	SANT CELONI	-44,9%
TARRAGONA	ARBOÇ (L')	-45,5%
BARCELONA	ABRERA	-46,3%
BARCELONA	LLAGOSTA (LA)	-47,1%
BARCELONA	OLÈRDOLA	-47,1%
BARCELONA	OLESA DE MONTSERRAT	-47,3%
BARCELONA	SANTA MARGARIDA DE MONTBUI	-47,7%

Provincia	Municipio	Mayor (+) o menor (-) gravedad que en el conjunto de Cataluña
TARRAGONA	TORTOSA	-49,6%
BARCELONA	BERGA	-50,8%
BARCELONA	TIANA	-51,3%
GIRONA	SANTA COLOMA DE FARNERS	-52,4%
BARCELONA	CABRILS	-52,4%
GIRONA	OLOT	-52,8%
GIRONA	PALAFRUGELL	-53,2%
BARCELONA	SANT PERE DE VILAMAJOR	-53,2%
BARCELONA	SANTA MARGARIDA I ELS MONJOS	-53,3%
TARRAGONA	MORELL (EL)	-53,4%
BARCELONA	SANT VICENÇ DE CASTELLET	-53,6%
BARCELONA	PALLEJÀ	-54,7%
BARCELONA	SANT FRUITÓS DE BAGES	-55,4%
BARCELONA	BEGUES	-55,8%
BARCELONA	SANT FELIU DE CODINES	-57,9%
GIRONA	BLANES	-58,0%
BARCELONA	MARTORELLES	-59,7%
BARCELONA	TEIÀ	-59,8%
TARRAGONA	ALCOVER	-61,1%
BARCELONA	CABRERA DE MAR	-61,3%
TARRAGONA	TORREDEMBARRA	-62,2%
BARCELONA	VILANOVA DEL CAMÍ	-62,2%
GIRONA	RIPOLL	-62,6%
BARCELONA	CALELLA	-63,2%
GIRONA	PALAMÓS	-63,9%
GIRONA	CASTELL-PLATJA D'ARO	-64,2%
BARCELONA	ARTÉS	-64,5%
GIRONA	CASSÀ DE LA SELVA	-67,0%
GIRONA	PUIGCERDÀ	-67,8%
BARCELONA	ARENYS DE MUNT	-67,8%
TARRAGONA	SELVA DEL CAMP (LA)	-68,7%
GIRONA	SILS	-69,7%
LLEIDA	CERVERA	-69,8%
TARRAGONA	RODA DE BERÀ	-71,0%
TARRAGONA	CATLLAR (EL)	-74,5%
GIRONA	SANT HILARI SACALM	-78,9%
BARCELONA	SALLENT	-80,4%
TARRAGONA	AMETLLA DE MAR (L')	-80,9%

Fuente: *Estamos Seguros-UCEAC*.

UNA MIRADA A LA GRAN BARCELONA

La importancia que reviste para Cataluña el Área Metropolitana de Barcelona aconseja realizar un análisis específico de la misma, que aquí se aborda. Para dicho análisis, y para evitar la presencia fundamental de Barcelona como ciudad, se ha optado por dividir ésta por distritos, considerando normalmente en cada código postal el distrito fundamental del mismo. El resto de poblaciones del Área son tratadas como tales.

Así conformada la geografía de la Gran Barcelona, los resultados indican que Badalona es el centro poblacional que tiene el mayor número de siniestros, con aproximadamente el 9% de todos los que ocurren en el Área. Le sigue L'Hospitalet de Llobregat, que tiene un porcentaje muy parecido (7%) y el distrito de San Martín en la ciudad de Barcelona que, junto con Nou Barris y San Andrés, conforma los principales focos de robo en la capital.

Tabla 7: Distribución de los siniestros de robo en la Gran Barcelona, por municipios o distritos.

Distrito o municipio	%	% acumulado
BADALONA	9,1%	9,1%
HOSPITALET DE LLOBREGAT (L')	7,1%	16,2%
BARCELONA- SANT MARTÍ	6,2%	22,4%
BARCELONA-NOU BARRIS	6,0%	28,4%
BARCELONA-SANT ANDREU	4,9%	33,2%
SANT BOI DE LLOBREGAT	4,4%	37,6%
SANTA COLOMA DE GRAMENET	4,2%	41,8%
VILADECANS	3,7%	45,5%
BARCELONA-EIXAMPLE	3,6%	49,2%
CORNELLÀ DE LLOBREGAT	3,6%	52,8%
CASTELLDEFELS	3,4%	56,2%
PRAT DE LLOBREGAT (EL)	3,1%	59,3%
BARCELONA-HORTA-GUINARDÓ	2,9%	62,2%
BARCELONA-SARRIÀ-SANT GERVASI	2,9%	65,2%
BARCELONA-GRÀCIA	2,8%	67,9%
SANT ADRIÀ DE BESÒS	2,7%	70,6%
CERDANYOLA DEL VALLÈS	2,6%	73,2%
GAVÀ	2,2%	75,4%
SANT CUGAT DEL VALLÈS	2,1%	77,6%
BARCELONA-SANTS-MONTJUIC	2,1%	79,7%
BARBERÀ DEL VALLÈS	2,1%	81,7%
RIPOLLET	1,7%	83,5%
ESPLUGUES DE LLOBREGAT	1,6%	85,0%
MONTCADA I REIXAC	1,5%	86,6%
SANT VICENÇ DELS HORTS	1,5%	88,1%
SANT ANDREU DE LA BARCA	1,3%	89,4%
SANT FELIU DE LLOBREGAT	1,3%	90,7%
BARCELONA-CIUTAT VELLA	1,2%	91,9%
SANT JOAN DESPÍ	1,2%	93,1%

Distrito o municipio	%	% acumulado
BARCELONA-LES CORTS	1,1%	94,2%
BADIA DEL VALLÈS	0,8%	95,0%
MOLINS DE REI	0,8%	95,7%
CASTELLBISBAL	0,7%	96,4%
BARCELONA- SANTS-MONTJUIC	0,6%	97,0%
SANT JUST DESVERN	0,5%	97,4%
CERVELLÓ	0,4%	97,9%
CORBERA DE LLOBREGAT	0,4%	98,2%
MONTGAT	0,3%	98,6%
PALLEJÀ	0,3%	98,9%
TIANA	0,3%	99,2%
BEGUES	0,3%	99,4%
SANTA COLOMA DE CERVELLÓ	0,2%	99,6%
TORRELLES DE LLOBREGAT	0,2%	99,8%
SANT CLIMENT DE LLOBREGAT	0,1%	99,9%
PAPIOL (EL)	0,1%	99,9%
PALMA DE CERVELLÓ (LA)	0,1%	100,0%

Fuente: *Estamos Seguros-UCEAC*.

Cuando lo que se aprecia es el diferencial de probabilidad, las primeras poblaciones que aparecen son de tamaño mediano dentro del Área Metropolitana, como Sant Adrià del Besòs, Badia del Vallès o Castelldefels. Sin embargo, también tienen una presencia relevante algunas de las principales poblaciones de la Gran Barcelona, como pueda ser Badalona, Santa Coloma o Sant Boi. En lo referente a la ciudad de Barcelona, los distritos de Nou Barris y Sant Andreu aparecen como aquéllos en los que la probabilidad de sufrir un siniestro es superior.

Tabla 8: Diferenciales en la probabilidad de sufrir un siniestro de robo de turismo en la Gran Barcelona.

Distrito	Mayor (+) o menor (-) probabilidad que en el conjunto de la Gran Barcelona
SANT ADRIÀ DE BESÒS	140,3%
BADIA DEL VALLÈS	36,6%
CASTELLDEFELS	32,6%
BADALONA	28,3%
SANTA COLOMA DE GRAMENET	28,1%
SANT BOI DE LLOBREGAT	28,0%
BARCELONA-NOU BARRIS	27,4%
BARCELONA-SANT ANDREU	26,2%
VILADECANS	25,9%
CORNELLÀ DE LLOBREGAT	25,0%
BARBERÀ DEL VALLÈS	23,4%
PRAT DE LLOBREGAT (EL)	15,3%
GAVÀ	12,7%
SANT ANDREU DE LA BARCA	10,3%
HOSPITALET DE LLOBREGAT (L')	7,8%
SANT VICENÇ DELS HORTS	6,2%
BARCELONA- SANT MARTÍ	4,6%
CERDANYOLA DEL VALLÈS	2,4%
RIPOLLET	1,2%

Distrito	Mayor (+) o menor (-) probabilidad que en el conjunto de la Gran Barcelona
CASTELLBISBAL	-0,2%
MONTCADA I REIXAC	-1,3%
ESPLUGUES DE LLOBREGAT	-6,4%
SANT JOAN DESPÍ	-7,5%
BARCELONA-HORTA-GUINARDÓ	-10,5%
CERVELLÓ	-13,3%
BARCELONA- CIUTAT VELLA	-15,5%
BARCELONA-SANTS-MONTJUIC	-19,1%
SANT FELIU DE LLOBREGAT	-22,9%
BEGUES	-23,1%
TIANA	-23,1%
BARCELONA- SANTS-MONTJUIC	-32,3%
SANT JUST DESVERN	-32,8%
MOLINS DE REI	-34,6%
MONTGAT	-35,0%
SANT CUGAT DEL VALLÈS	-36,5%
BARCELONA-SARRIÀ-SANT GERVASI	-39,5%
BARCELONA-EIXAMPLE	-39,5%
BARCELONA-GRÀCIA	-39,7%
CORBERA DE LLOBREGAT	-44,0%
PALLEJÀ	-44,3%
SANTA COLOMA DE CERVELLÓ	-46,7%
BARCELONA-LES CORTS	-46,7%
TORRELLES DE LLOBREGAT	-48,9%
SANT CLIMENT DE LLOBREGAT	-49,9%
PAPIOL (EL)	-54,7%
PALMA DE CERVELLÓ (LA)	-63,3%

Fuente: *Estamos Seguros*-UCEAC.

Por otra parte, cuando lo que se analiza es la gravedad de los siniestros, se observa que algunas de las poblaciones de la Gran Barcelona menos pobladas, que aparecían normalmente como con bajas probabilidades de robo, sin embargo aparecen aquí con gravedades relativamente elevadas. Esto refleja que, probablemente, son emplazamientos de robos poco frecuentes, pero que suelen afectar a vehículos de alto coste. En esta categoría se encuentran Torrelles de Llobregat, Sant Climent de Llobregat, Corbera de Llobregat o El Papiol, que están entre los municipios menos poblados del Área. Las gravedades, por lo demás, tienden a ser moderadas en la ciudad de Barcelona, siendo el Eixample el distrito donde presentaron peor perfil en el 2015.

Tabla 9: Diferenciales en la gravedad de los siniestros de robo de turismos en la Gran Barcelona.

Distrito	Mayor (+) o menor (-) gravedad respecto del conjunto de la Gran Barcelona
TORRELLES DE LLOBREGAT	252,8%
PAPIOL (EL)	149,8%
SANT JUST DESVERN	143,2%
SANT CLIMENT DE LLOBREGAT	65,5%
CORBERA DE LLOBREGAT	59,3%
BARCELONA-SARRIÀ-SANT GERVASI	52,9%
CASTELLBISBAL	44,3%
ESPLUGUES DE LLOBREGAT	40,9%
BARCELONA-GRÀCIA	40,6%
SANT CUGAT DEL VALLÈS	37,4%

Distrito	Mayor (+) o menor (-) gravedad respecto del conjunto de la Gran Barcelona
MONTCADA I REIXAC	36,7%
SANT FELIU DE LLOBREGAT	36,0%
SANTA COLOMA DE CERVELLÓ	34,5%
SANT ADRIÀ DE BESÒS	31,1%
MONTGAT	18,1%
RIPOLLET	12,7%
BARCELONA-SANTS-MONTJUIC	12,0%
CASTELLDEFELS	12,0%
BARBERÀ DEL VALLÈS	11,7%
BARCELONA-ENSANCHE	11,7%
BARCELONA-HORTA-GUINARDÓ	3,6%
BARCELONA-LES CORTS	3,4%
SANTA COLOMA DE GRAMENET	1,9%
BARCELONA-SANT MARTÍ	-1,8%
BARCELONA-CIUTAT VELLA	-1,9%
PRAT DE LLOBREGAT (EL)	-2,8%
MOLINS DE REI	-3,6%
BARCELONA-SANTS-MONTJUIC	-6,5%
CORNELLÀ DE LLOBREGAT	-7,4%
BARCELONA-NOU BARRIS	-8,5%
BARCELONA-SAN ANDRÉS	-9,2%
BADIA DEL VALLÈS	-11,6%
BADALONA	-16,1%
HOSPITALET DE LLOBREGAT (L')	-19,8%
VILADECANS	-20,0%
SANT BOI DE LLOBREGAT	-21,9%
GAVÀ	-23,6%
SANT JOAN DESPÍ	-26,8%
SANT ANDREU DE LA BARCA	-28,3%
CERDANYOLA DEL VALLÈS	-39,2%
SANT VICENÇ DELS HORTS	-39,6%
CERVELLÓ	-43,7%
TIANA	-52,8%
PALLEJÀ	-56,1%
BEGUES	-57,2%
PALMA DE CERVELLÓ (LA)	-57,9%

Fuente: *Estamos Seguros-UCEAC*.